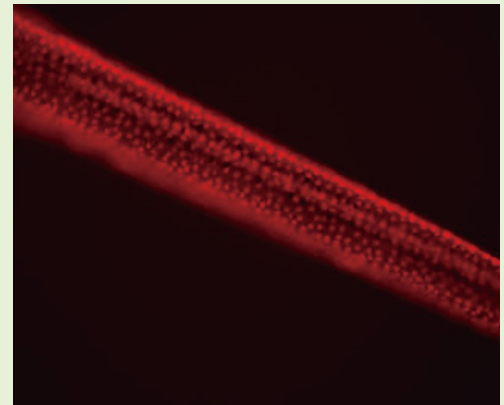
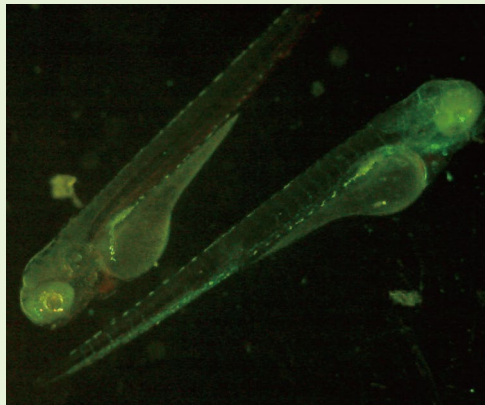
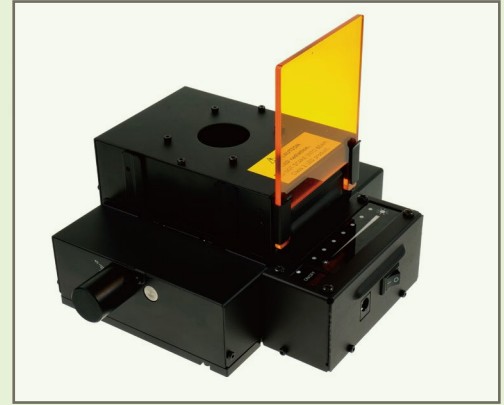
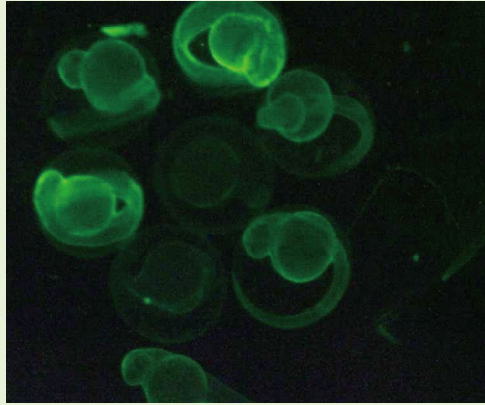
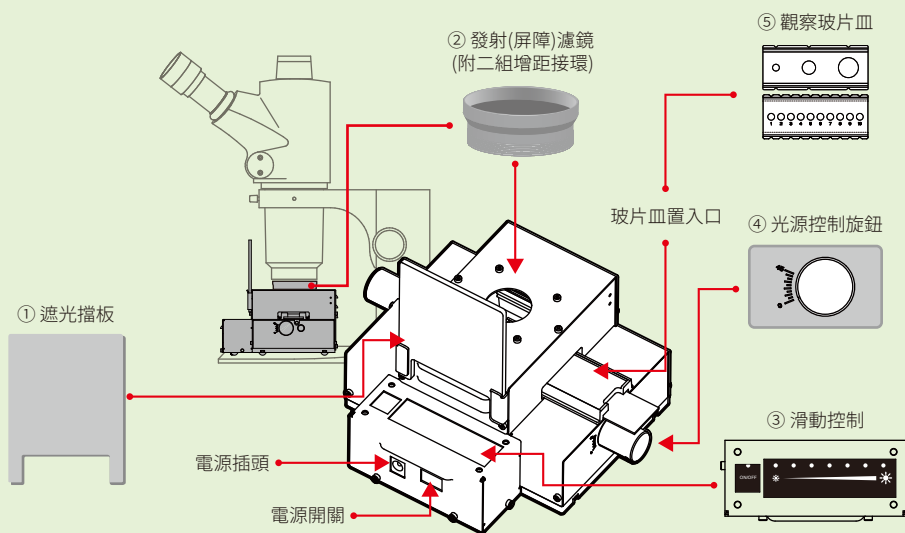


斑馬魚螢光觀察裝置



WHAT'S IT FOR ?

基於升級現有實驗室設備的需求，用於螢光斑馬魚活體研究...



- ① 遮光擋板具有起動保護功能設計，以避免洩漏的LED光損害眼睛。
- ②&⑤ 備有4種觀察玻片皿和10種以上的發射(emission)濾鏡，供選擇使用。
- ③ 滑動控制5段照明強度，具前次設置記憶功能。
- ④ 左右旋鈕操作提供了廣泛的照明角度調整；利用照明角度調節可避免水面上的眩光。

為什麼值得購買？

— 無需改造您的立體顯微鏡

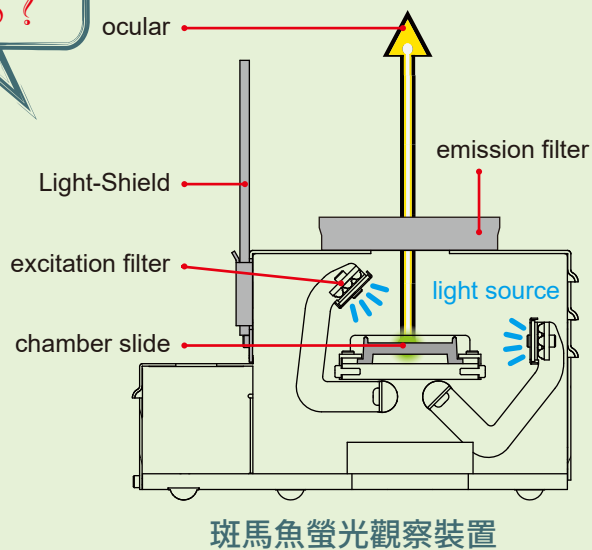
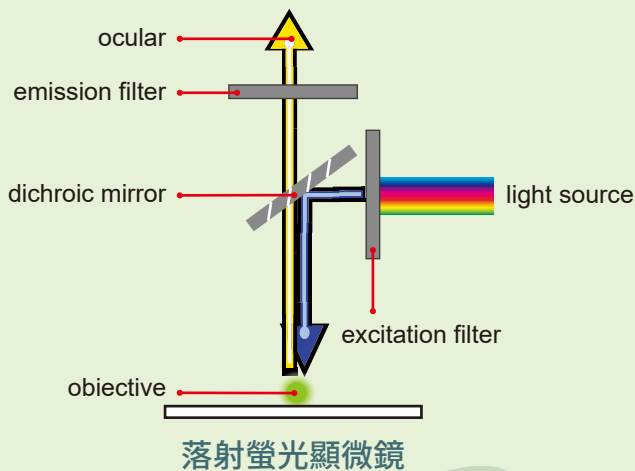
只需添購 **X-Loupe® 螢光斑馬魚觀察裝置**，放在現有的立體顯微鏡下，輕鬆為您實驗室的白光立體顯微鏡升級，同時具備螢光觀察的能力。

— 價格是全新螢光顯微鏡的十分之一

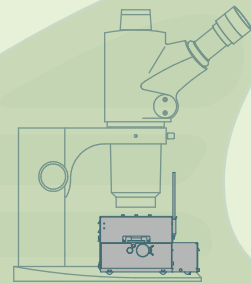
在顯微鏡下納入的創新的設備具有吸引力的，不僅在其原始設計，但也最特別的，就是價格。

— 專用的觀察玻片皿能維持水量，增加了斑馬魚存活率。

要觀察斑馬魚除了
落射螢光顯微鏡，現在
還有別的選擇...
HOW IT WORKS ?

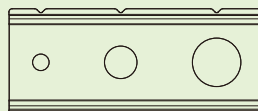


- GFP和DsRed版本供選擇。其他激發光源需定製。
- 以充足的LED光源能量激發，更容易顯現在斑馬魚胚胎的血管、或神經系統所進行的微弱螢光。
- 購買整組的玻片皿和濾鏡，超過單件價格的優惠，節省更多！

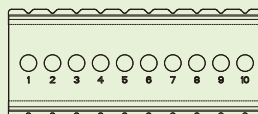


X-loupe® 斑馬魚螢光觀察裝置規格表

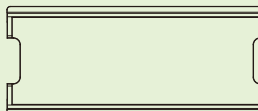
	GFP版本(藍光)	DsRed版本(綠光)
光源	12顆高功率LED組成	
激發波長	465nm~485nm	520nm
影像濾鏡	GFP用	DsRed用
體積(mm)	190(長) x 140(寬) x 80(高)	
電壓	100-240伏特 50/60赫茲	
電壓輸出(單位)	24伏特	
最大電流	2.0安培	
安全確認	CE, FCC	



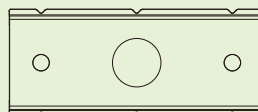
觀察玻片皿1(標準款)
針對大型斑馬魚(15mm)，中型斑馬魚(10mm)和小型斑馬魚(5mm)都可使用。



觀察玻片皿2(標準款)
篩選小型斑馬魚為主。



觀察玻片皿3(選配)
供標準顯微鏡使用。



觀察玻片皿4(選配)
以小鼠胚胎為主。
(可與胚胎觀察裝置搭配)

★本公司(承奕科技)保留更改產品外觀或規格的權利。目錄/手冊的內容如有更改，恕不另行通知。

Distributor



產品資訊

FC CE Li-ion

Made in Taiwan
11653 台北市文山區萬和街8號7樓
7th floor, No.8, Wanhe St., Wenshan District,
116 Taipei City, Taiwan, R.O.C.
TEL:886-2-2230-1168 FAX:886-2-2239-2112
e-mail: contact@lumos.com.tw
www.x-loupe.com www.lumos.com.tw

LUMOS
Lumos Technology Co. Ltd.
承奕科技股份有限公司

D-ZF-IC
082013