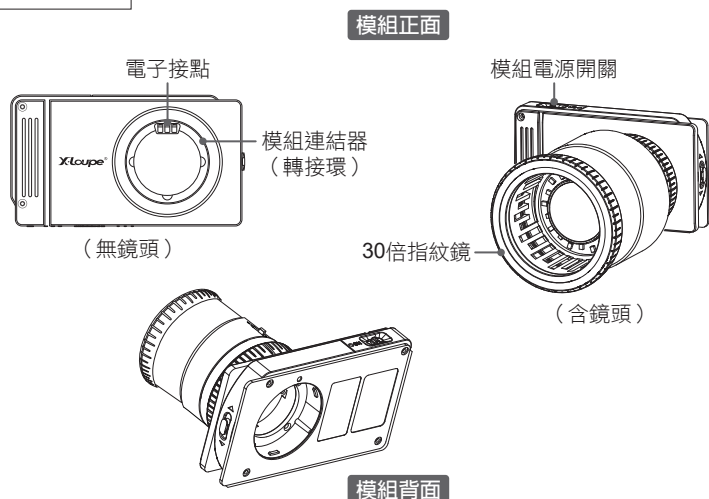


X-Loupe® 可攜式顯微鏡相機 使用說明 初級套件組-30倍指紋鏡 型號MGP4+

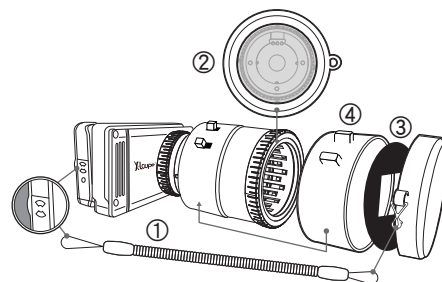
※請確實閱讀並充分了解安全注意事項。請詳讀產品使用說明，如因人為疏失造成產品損壞，本公司不負保固責任。

機身介紹



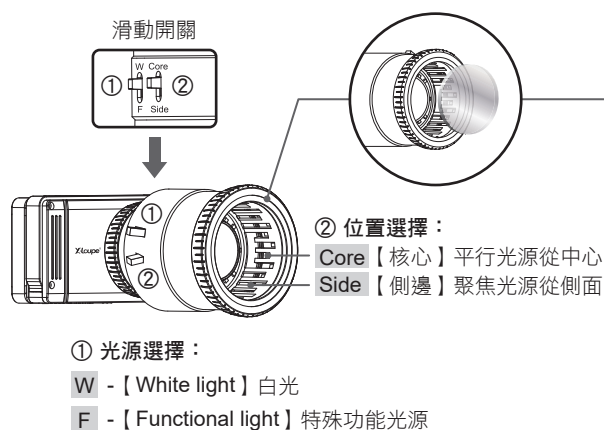
機身附屬配件使用說明

以下物品供自行選擇是否使用，並不影響功能。



- ① 鏡頭蓋防丟繩：讓鏡頭蓋附屬於機身避免遺失。
- ② 拋棄式接觸環；可在沾染血跡或體液後置換。
- 【注意】需裝在鏡頭前以得到最佳工作距離。
- ③ L形尺規（貼紙）；貼於鏡頭前以協助標記拍攝物的尺寸。
- ④ 開關防塵套；避免塵土進入開關。

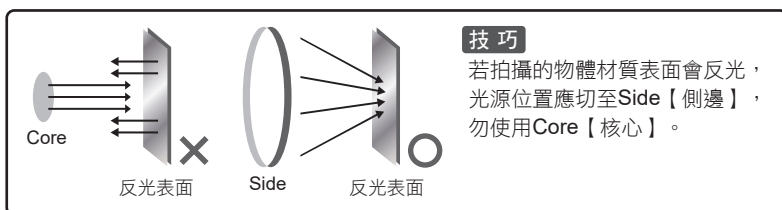
光源使用



保護濾鏡（藍光用）

磁性安裝設計。直接放入安裝。

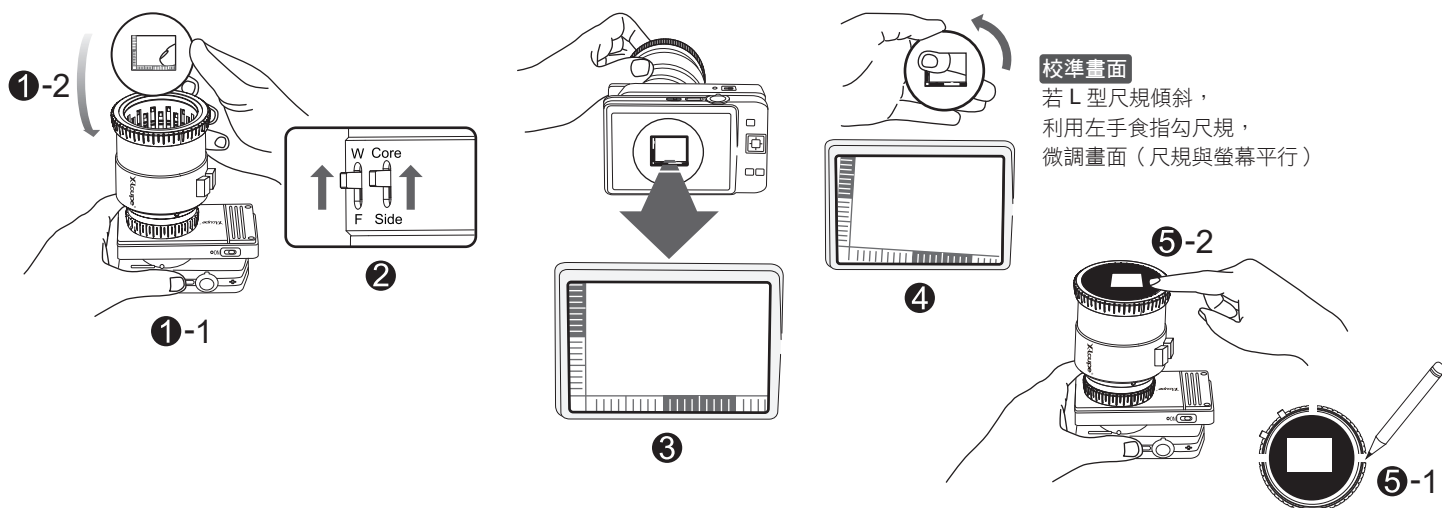
取下濾鏡：握住鏡筒，用另一隻手掌扣住鏡筒前端，小心並迅速將鏡筒倒置，使鏡頭掉入手掌。當過濾器不使用時，請妥善存放以確保安全。



圓形尺規貼紙(L-尺規)的定位和黏貼

- (1)依步驟設定相機拍攝模式為【放大鏡】，組裝完成指紋鏡頭、控制模組和相機後，手握置放（如圖①-1）。
- (2)確定光源設定為W / 白光；位置Core / 核心（如圖②）。
- (3)將尺規貼紙（勿撕開膠膜）以有尺規圖示面向自己再放置於鏡頭前端圓形溝槽內（如圖①-2）。
- (4)以左手握住鏡頭前端保持貼紙的位置，同時將鏡頭向前倒下將機身平放於桌面。

- (5)打開相機及模組電源，相機螢幕出現尺規畫面（如圖③）。
- (6)當L型標尺與螢幕邊框貼近，看起來像雙L時，以左手固定貼紙，並重新豎直相機鏡筒（如圖④）。
- (7)用鉛筆於尺規和鏡頭邊緣做記號（如圖⑤-1），以便稍後可以重新放回這個位置。
- (8)拿起尺規貼紙，撕開正面膠膜，對準剛才的記號放回溝槽，然後輕壓黏貼邊緣固定（如圖⑤-2）。



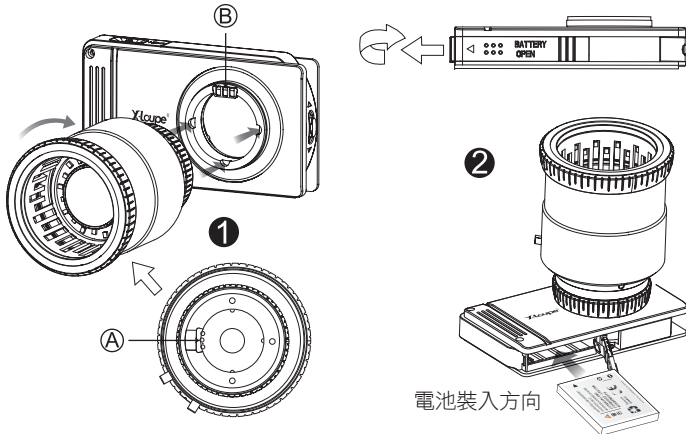
校準畫面

若L型尺規傾斜，利用左手食指勾尺規，微調畫面（尺規與螢幕平行）

產品組裝

步驟1 顯微鏡頭裝置於模組

- (1)將鏡頭上的三個電子接點(Pin)Ⓐ，對準模組的三個接點孔Ⓑ(圖①)。
- (2)把鏡頭螺牙向順時鐘方向轉緊(切勿太緊)。
- (3)打開模組底部電池蓋(按壓向箭頭方向推出)，裝入已充電NB4L電池(圖②)。
- (4)打開模組電源，出現光源表示鏡頭和模組接合正確。



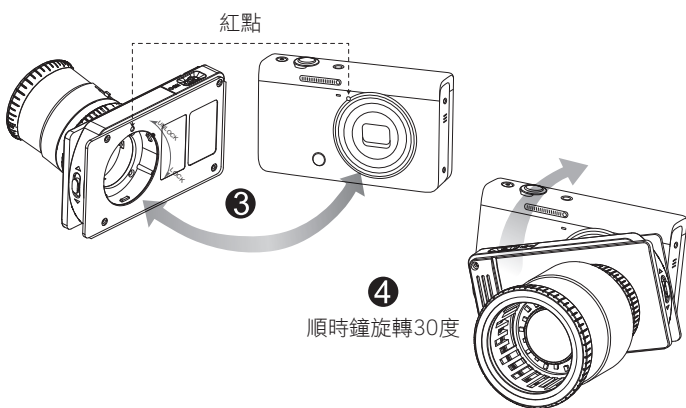
步驟2 確認完成相機設定

請先依右方《攝影前的準備與注意事項》完成相機模式設定。

注意 相機需確實設定拍攝模式為【放大鏡】(此模式的相機鏡頭鎖定伸出的長度)，方可進行模組和相機的組合。

步驟3 模組和相機的組合

- (1)模組背面紅點對準相機轉接環上紅點(圖③)。
 - (2)將模組貼緊相機後，順時鐘方向旋轉30度，直到模組和相機二者完全穩固結合(圖④)。
 - (3)打開相機電源，在相機螢幕看到預覽畫面，表示模組和相機的組合正確。如果鏡頭無法伸出模組，或是出現錯誤訊號及訊息，請參考本說明書的“簡易故障排除”。
- 若還是無法解決，請聯絡經銷商，切勿自行調整而造成損壞。



免責聲明

- 謝謝您使用本產品。本使用說明書在編製過程中力求內容的正確和完整，但並不保證本使用說明書沒有任何錯誤或漏失。
- 本公司(承奕科技)保留可以隨時變更本使用說明書的內容的權利而無需預先通知。
- 未經承奕科技事先書面授權前，本使用說明書不得被複製、傳輸、抄錄、儲存於可檢索之系統中，或以任何形式翻譯成任何語言。

請妥為收藏此說明書供未來參考使用。★說明書所標示規格與隨機標準配備以實際出貨產品為主，原廠保留變更之權利，若有變更恕不另行通知！★此說明書產品圖片僅供參考，實際產品外觀以廠為準。

Distributor

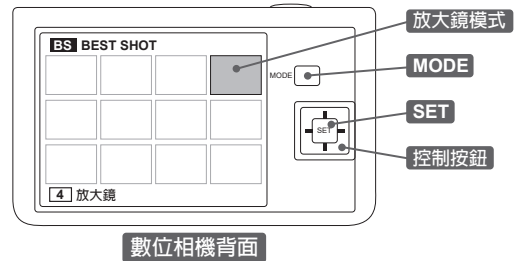


11653 台北市文山區萬和街8號7樓
7th Floor, No. 8, Wanhe St., Wenshan District,
11653 Taipei City, Taiwan, R.O.C.
TEL:886-2-2230-1168 FAX:886-2-2239-2112
e-mail:service@x-loupe.com
http://www.x-loupe.com http://www.lumos.com.tw

★ 攝影前的準備與注意事項 ★

使用CASIO EX-ZR65相機，並參閱相機說明書進行設定

- (1)按【MODE】後，再按控制按鈕▲/▼/◀/▶，拍攝模式選擇最右上角的BS BEST SHOT然後按【SET】，再選擇最右上角的[4]放大鏡(Magnifying Glass)模式。
- (2)使用此功能時，閃光設定會自動變為(禁止閃光)光學變焦固定在全廣角；聚焦方式為微距，AF區為固定【·】單點。



簡易故障排除與存放

- (1)關於所搭配相機的故障排除，請參閱該相機說明書。
- (2)X-Loupe® 鏡頭LED：
 - ①請檢查電池是否沒電。
 - ②請將鏡頭卸下，再重新裝一次，確認是否為鏡頭裝置不當所導致的接觸不良。
 - ③檢查模組的光源調整鈕是否調到無光源。
- (3)相機螢幕出現錯誤，即鏡頭無法順利伸出或退回：
 - ①請關閉相機電源，鏡頭應該可以自動縮回，再將模組卸下，檢查相機拍攝模式的設定。

注意 若拍攝模式的設定錯誤，將致使鏡頭的伸出與模組碰觸可能會造成相機鏡頭的損壞。

 - ②若仍無法處理請連絡您的經銷商，切勿使用外力影響相機鏡頭。
- (4)無法對焦：
 - ①調整拍攝角度或手持姿勢。
 - ②試著用半按快門的方式和移動與物體間距離，找出正確焦距。
 - ③本產品工作距離短，不適用工作距離外拍照。
 - ④請檢查相機設定是否變動，相機設定變動將使顯微拍攝功能無法正常運作。
- (5)產品存放於乾燥環境，如乾燥箱；或視需要放入乾燥劑。建議可選購X-Loupe® 專用攜行氣密箱使用。

電池充電的注意事項

請使用提供的充電器為電池充電。

- (1)充電時充電器會呈現燈號：紅燈表示充電中；綠燈表示充電完成或不需充電。
- (2)充電完成，請將電池從充電器上移除；請勿將充滿電的電池繼續置放在充電器，因過度充電可能會縮短電池壽命。不使用充電器時，請將其從電源插座上拔下。
- (3)請勿在潮濕環境下使用充電器。
- (4)請將廢棄電池回收，勿當成家庭廢棄物丟棄。

商標聲明

- CASIO EX ZR-65等標誌是CASIO公司，在台灣和/或其他國家的註冊商標或商標。
- X-Loupe®為承奕科技股份有限公司之註冊商標，除非您另外獲得本公司(承奕科技)書面授權，否則您並不被允許使用本公司專有的商標及號誌。本公司保留關於商標及智慧財產權上的權利。

LUMOS
Lumos Technology Co. Ltd.
承奕科技股份有限公司