



X-Loupe®

Solution 影像管理軟體

1.89mm

專為X-Loupe®顯微鏡相機系列所開發之工業級影像量測軟體，擁有現代化使用介面，不僅可以對影像進行放大、註解與量測、景深合成、曝光合成處理等多項功能，可實現從顯微影像處理、量測分析及建立報告等完整操作；適用於工業應用、醫學及科學研究等各種領域之各式顯微影像分析。

新的外觀與風格、即時顯示的命令，提高工作效率

以Office 2010 GUI (圖形介面)為範本，以工作導向設計的功能選單，完全依照特色分類，效能更高。
可隨意移動安排位置、顯示或隱藏起來的快捷子視窗，易於操作與檢視，使用相當便利。
更完整的校正資料管理，可以自由新增、修改、刪減配備設定。

除了在視窗進行影像瀏覽，影像與量測數據可輸出為圖檔報告、Excel格式報告，亦可轉成PDF檔案。
此外，專有的【鏡頭校正】功能，在每次進行量測之前，對所配置的鏡頭加以校正，可避免量測誤差影響數據的正確性。
採用USB軟體鎖。將軟體安裝在不同機器上，帶著軟體鎖即可在不同機器上執行。

功能介紹：

【檢視】 可隨滑鼠移動放大檢視影像，或任一部分縮小比例進行全圖顯示；亦可同時以多個子視窗瀏覽圖庫中的影像縮圖。

【量測】 手動操作能輕鬆完成和兩點間的距離、面積等的計算測量。量測數據會自動顯示在圖型旁邊。計測結果和統計處理結果可與影像一起保存及輸出。可量測角度、橢圓、圓(三點測量)、多邊形、圓心距、點線距、手繪圖形等，以及提供尺、折線尺、量角器等工具。量測有效位數與量測單位可以分別設定。

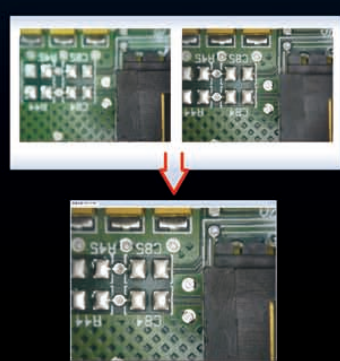


【註解】 可自訂測量和註解的字型和線型等格式。

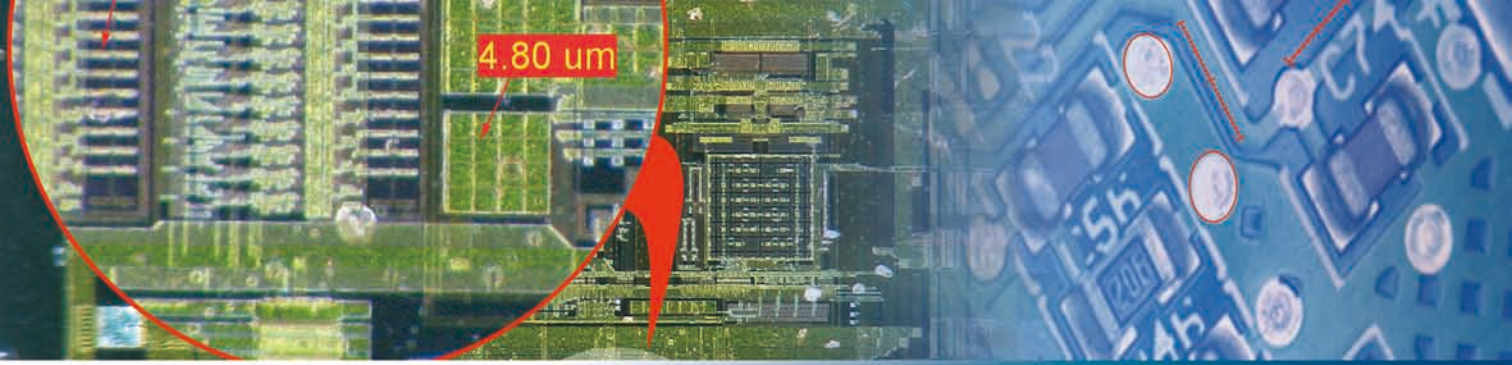
【報告】 可利用報告範本格式，建立一目瞭然、專業的報告。除了標準格式，還可以自由選擇字型、格式等調整設計版面和編輯圖像，定製自己獨有的格式。

【景深合成】 顯微影像通常都有一個問題，就是焦距深度有限。X-Loupe® Solution影像管理軟體可將影像合成若干幅焦點位置不同的圖像，建立對焦正確的單一清晰圖像。再加上X-Loupe®顯微鏡相機的高解析能力，讓拍攝高品質、幾乎無景深限制的影像相對容易，對於一般使用或研究方面都非常的理想。

【曝光合成】 適用在反光表面以及明暗面相差很大卻又混和存在的物件。能組合不同的曝光值設定下所拍攝的影像，合成一張兼具各種曝光細節的影像。



<景深合成示意圖>



新舊版本比較	X-Loupe® Image Management Software (舊版)	X-Loupe® Solution標準版/ 專業版* (Standard/Premium)
作業系統	Windows XP Professional SP2以後版本	32位元 / 64位元 Windows
操作介面	導覽式選單圖形介面	依Office 2010工作區介面頁籤樣式，共五組索引標籤
語言介面	僅提供英文介面	多語言介面—提供英文/ 繁體中文/ 日文/ 韓文介面，與中英文手冊，介面切換簡易，無須另外安裝。
量測功能	距離、角度、範圍及周長	除原有的量測功能，另新增圓心距、點線距、三點成圓等功能，及折線尺及量角器等量測工具
報告格式	僅提供圖檔報告及Excel報告	除了原有的圖檔及Excel報告之外，新增PDF報告
資料管理		更完整的校正資料管理，可以自由新增、修改、刪減配備設定
影像加強	透過疊加處理，強化景深	新增 景深合成及曝光合成等影像合成功能 (專業版專有的高階功能，標準版並不提供)

本公司（承奕科技）保留更改產品外觀或規格的權利。目錄 / 手冊的內容如有更改，恕不另行通知。

試用版：

在沒有USB軟體鎖狀況下，可自網站下載安裝程式試用，軟體為多語言介面，提供約10分鐘的試用功能（除了【存檔】、【報告製作】與【影像合成工具】等功能不提供使用）。

軟硬體系統需求：

- 2 ~ 4 GB 的 RAM或以上
- 10GB可用硬碟空間
- 作業系統為 32bit / 64bit Windows
- 建議使用高解析度的螢幕

Specifications and products are subject to change without any notice or obligation on part of Lumos.

選配

使用X-Loupe® Solution 影像管理軟體時，需要連續拍攝若干張照，為了讓影像品質達最佳化，建議以X-Loupe® 專用腳架作為輔助工具

